

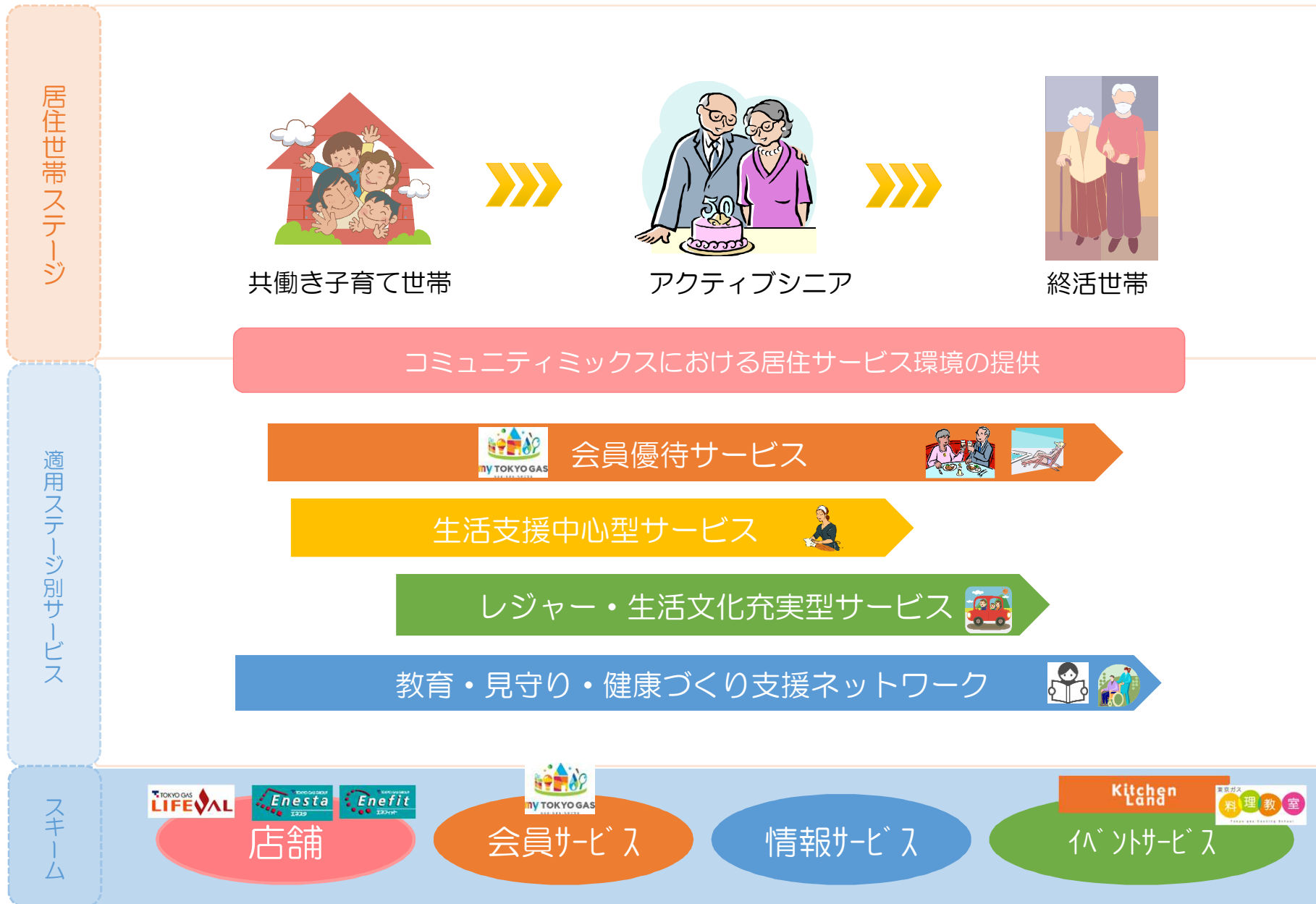
東京ガス株式会社 御中

# ライフバル×Smartbindによる エリアマッチングサービスネットの構築



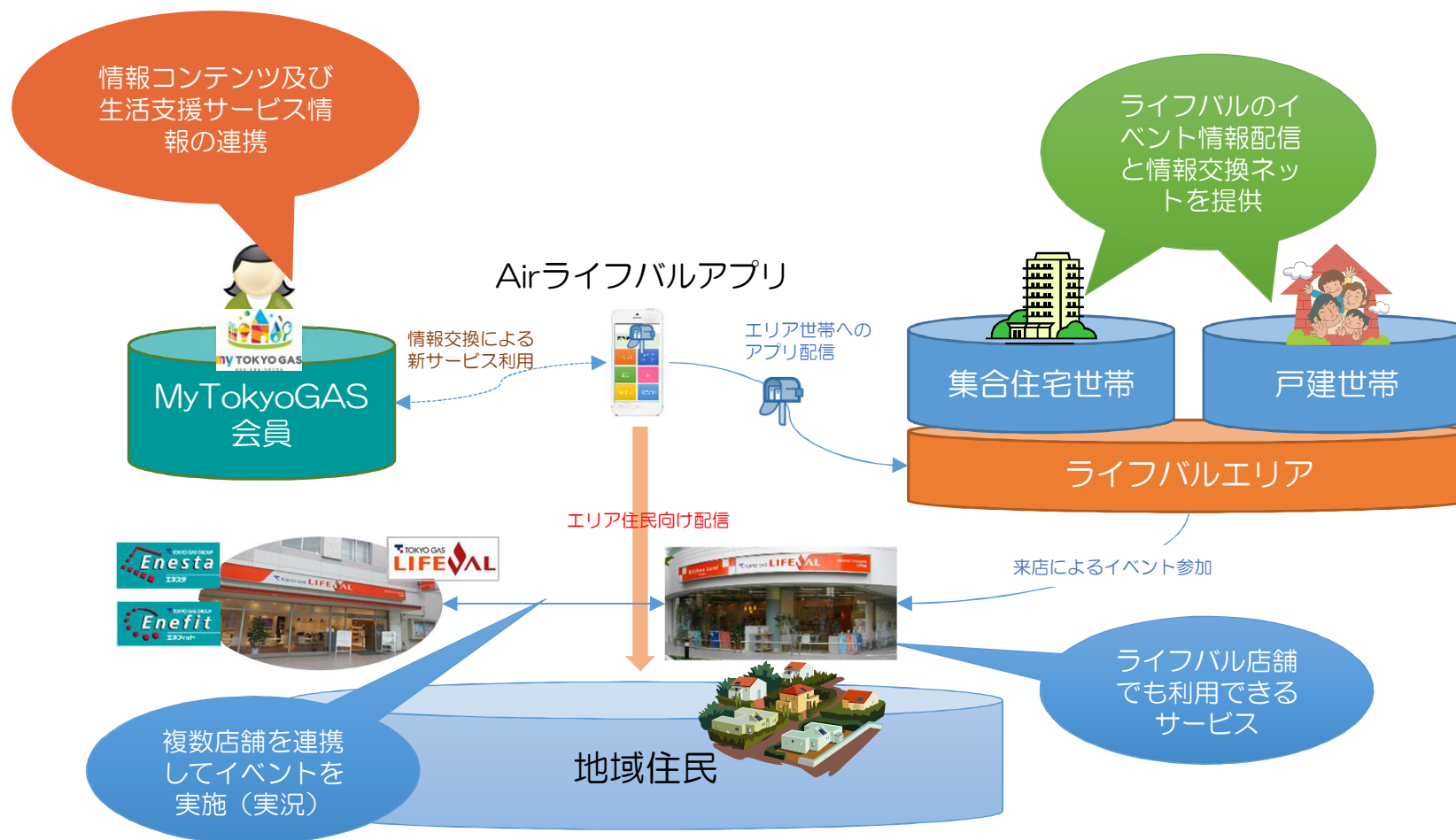
2018年2月吉日  
Smartbind株式会社

# 世帯ステージに合わせたエリアサービスの提供



# 店舗ハブ型によるエコシステムサービスの構築

“会員コンテンツを閲覧・購買させるためだけ”のポータルではなく、  
「現店舗をHUBアプリ化」した  
参加型サービスマッチングのためのハイブリッド・エコシステムを提供する



# SmartBindによるエリア利用展開イメージ

ハイブリッドエコシステムアプリ



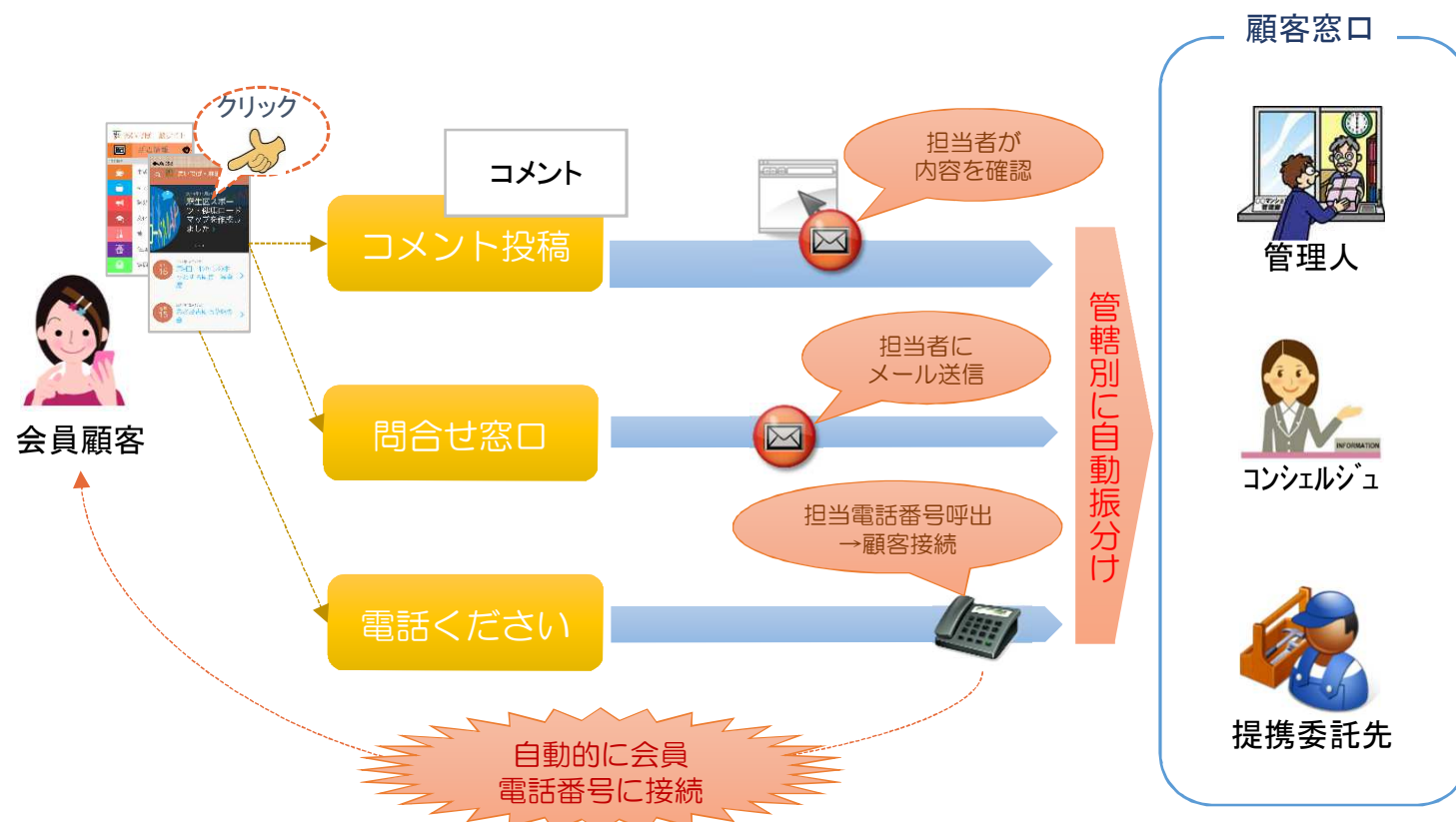
ミクストコミュニティサービス例



## 【参考資料】アナログサービス連携例

### 窓口連携

情報掲載内容に沿ったお客さまからのお問合せを“コメント”“問合せメール”“折り返し電話”を画面上からのクリック一つで担当窓口と接続できます。



- ※1.電話接続については、予めお客さまの電話番号登録が必要となります。またどちらの電話窓口に接続運用させるかについてのルール設定については、別途調整が必要となります。
- ※2.お客さまからのコメントや問合せメールを受けるためには、予めインターネットに接続され、メールアドレスを取得している端末（PC、タブレット等）をご用意いただく必要があります。